

EAN: 6414150052491
static.oras.com/6180



Presostatyczna bateria natryskowa, zasilana 6 V.

Bezdotykowa bateria natryskowa utrzymuje stabilność wybranej temperatury, oraz reaguje dokładnie i szybko na zmiany ciśnienia wody. Pokrętło regulujące temperaturę wyposażone w ogranicznik temperatury. Nastawy temperatury można zmieniać, naciskając na przycisk pokrętła regulującego. Nie zawiera mimosrodków i rozet.

Podstawowe zastosowania: Miejsca o sieci z obfitą ilością gorącej wody i dużą ilością punktów wodnych

Posiada: znak budowlany „B”, atest PZH, deklarację zgodności.

- Public
- Zasilanie bateryjne, Bezdotykowa
- Montaż ścienny natynkowy
- Chrom
- Uchwyt regulacji temperatury
- Zabezpieczenie przed poparzeniem 38° C
- Filtr(y) siatkowy(e), Zaworki zwrotne, Głowica presostatyczna z kontrolą temperatury
- Sensor z autofokusem, Zawór solenoidalny, Wskaźnik poziomu naładowania baterii
- Zmiana ustawienia oprogramowania (za pomocą klucza magnetycznego)

Dane techniczne

Cechy przepływowe

Przepływ wody dla 300 kPa	0.2 l/s
Spadek ciśnienia dla przepływu (0.2 l/s)	300 kPa

Właściwości techniczne

Woda ciepła zasilająca	max. +70°C
Ciśnienie robocze	100 - 1000 kPa
Wielkość przyłącza	G3/4
Szerokość instalacji	CC150± 3 mm
Backflow prevention (EN1717)	EB
Materiał	brass

Ustawienia oprogramowania

Opóźnienie zamknięcia	5 s
Max czas przepływu	5 min
Zasięg otwarcia	0-5 cm

Cechy elektroniczne

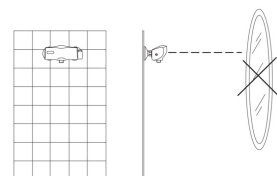
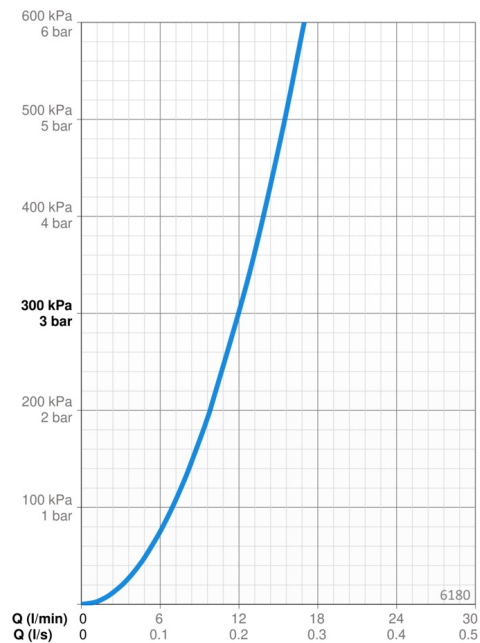
Bateria	Lithium 2CR5 6 V
---------	-------------------------

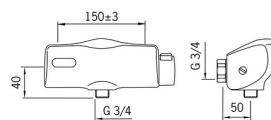
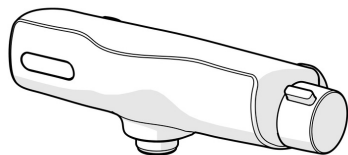
Przepisy prawne

EU Dyrektywa	C € EMC Directive 2014/30/EU , RoHS Directive 2011/65/EU
EN standard	EN 15091, ETSI EN 301 489-1 V1.9.2, ETSI EN 300 328 v2.2.2, EN 61000-6-1:2007, EN 61000-6-3:2007+A1:2011+AC:2012, EN 60335-1:2012+A11+A13+A1+A14+A2+A15:2021, Part 19.11.4
Klasa głośności	II (ISO 3822) Oras lab.
Klasa bezpieczeństwa	IP 55

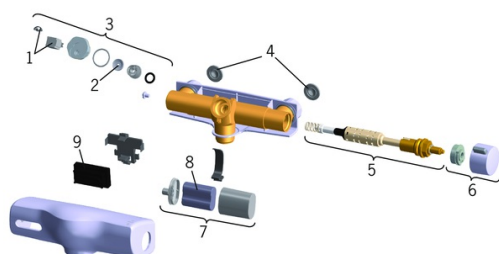
Certyfikaty i deklaracje

UN38.3	UN38-3 Maxell 2CR5
--------	---------------------------





Części zamienne



SP6180

	Nazwa	Kod
01	Zawór trzpienia	199426V
02	Membrana	199240V
03	Zawór solenoidalny	199423V
04	Filtr uszczelniający, G3/4, DN20	178375V
05	Pressostatic cartridge	169940V
06	Pokrętko regulacji temperatury	169945V
07	Skrzynka elektryczna	199438V
08	Bateria litowa, 2CR5 6 V	198330
09	Sensor, 6 V	600259V