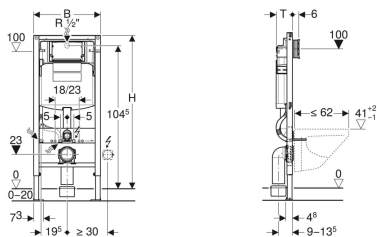


Element montażowy Geberit Duofix do wiszących misek WC, 112 cm, ze spłuczką podtynkową Sigma 12 cm



Ilustracja przykładowa



Przeznaczenie

- Do zabudowy lekkiej
- Do montażu w ściankach instalacyjnych o częściowej wysokości lub wysokości pomieszczenia
- Do montażu w ściankach systemowych Geberit Duofix nie na pełną wysokość pomieszczenia lub na wysokość pomieszczenia
- Do wiszących misek WC o wymiarach przyłączeniowych zgodnych z EN 33:2011
- Do wiszących misek WC o długości do 62 cm
- Do spłukiwania jednoilościowego, dwudzielnego i lub spłukiwania z funkcją "stop"
- Do wysokości warstw podłogi 0–20 cm

Właściwości

- Rama samonośna malowana proszkowo
- Rama z nawierconym otworem $\varnothing 9$ mm do zamocowania w konstrukcji drewnianej
- Rama przygotowana pod wsporniki do misek ustępowych o małej powierzchni przylegania
- Nogi montażowe ocynkowane
- Nogi montażowe o regulowanym położeniu w zakresie 0–20 cm
- Nogi montażowe z funkcją samohamowania
- Stopy z możliwością zmiany pozycji
- Głębokość stóp odpowiednia do montażu w profilach U UW 50 i UW 75 oraz szynach systemowych Geberit Duofix
- Kolano przyłączeniowe z możliwością montażu na różnych głębokościach bez użycia narzędzi, zakres regulacji 45 mm

- Mocowanie kolana przyłączeniowego izolowane akustycznie
- Spłuczka podtynkowa uruchamiana z przodu
- Spłuczka podtynkowa z izolacją przeciwwoszeniową
- W przypadku ustawień fabrycznych ponowne spłukiwanie możliwe natychmiast
- Możliwość zredukowania ilości wody spłukującej do 4 / 2 l
- Prace montażowe i serwisowe przy spłuczce podtynkowej bez użycia narzędzi
- Przyłącze wody z tyłu lub na górze na środku
- Obudowa ochronna otworu rewizyjnego chroni przed wilgocią i zabrudzeniami
- Obudowa ochronna otworu rewizyjnego z możliwością skrócenia
- Z peszlem ochronnym umożliwiającym szybkie podłączenie wody do toalet myjących Geberit AquaClean
- Mocowanie przyłącza elektrycznego
- Możliwość montażu skrzynki Power & Connect Box

Dane techniczne

Ciśnienie	10-1000 kPa
Maksymalna temperatura wody	25 °C
Ustawienia fabryczne ilości wody spłukującej	6 i 3 l
Zakres regulacji spłukiwania dużą ilością wody	4 / 4.5 / 6 / 7.5 l
Zakres regulacji spłukiwania małą ilością wody	2-4 l
Przepływ obliczeniowy	0.11 l/s
Minimalne ciśnienie przepływu dla przepływu obliczeniowego	50 kPa

Zakres dostawy

- Przyłącze wody R 1/2", typu MF, ze zintegrowanym zaworem kątowym i pokrętkiem
- Obudowa ochronna otworu rewizyjnego
- 2 zaślepki ochronne
- Zestaw przyłączeniowy do WC, $\varnothing 90$ mm
- Kolano przyłączeniowe 90° z PE-HD, $\varnothing 90$ mm
- Kielich przejściowy z PE-HD, $\varnothing 90 / 110$ mm
- 2 pręty gwintowane M12
- Elementy mocujące

Nr art.	B	H	T
111.320.00.5	50 cm	112 cm	12 cm

Akcesoria

- Zestaw wsporników Geberit do misek ustępowych o małej powierzchni przylegania
- Zestaw wsporników dystansowych Geberit Duofix do montażu pojedynczego, montaż narożny
- Zestaw wsporników dystansowych Geberit Duofix do montażu pojedynczego
- Zestaw wsporników dystansowych Geberit Duofix do montażu pojedynczego lub systemowego
- Trawers nasadzany Geberit Duofix, do mocowania do montażu boczego
- Elementy mocujące Geberit Duofix, odstęp 50–57,5 cm
- Zestaw przedłużeń nóg Geberit Duofix do wysokości warstw podłogi 20–40 cm
- Gniazdo podtynkowe Geberit do konstrukcji lekkiej i masywnej
- Skrzynka Geberit Power & Connect Box